

# Surprise ! Une solution d'IA maison peut être plus chère qu'une solution préconçue

HPE Private Cloud AI est une solution clés en main qui peut aider les entreprises à lancer rapidement des projets d'IA.

Il ne fait aucun doute que l'IA générative change la manière dont les entreprises fonctionnent au 21<sup>e</sup> siècle. Neuf entreprises sur dix prévoient d'augmenter considérablement leurs investissements dans l'IA au cours des trois prochaines années<sup>1</sup>, et les organisations prévoient de dépenser près de 650 milliards de dollars pour la mise en œuvre de la GenAI rien qu'en 2025<sup>2</sup>.

Malgré cette croissance, les organisations cherchent encore les meilleures techniques pour déployer l'IA. Quels sont les environnements optimaux pour les charges de travail de l'IA ? Doivent-elles développer leurs propres pratiques d'IA ou personnaliser les solutions construites par d'autres ?

Aujourd'hui, plus des deux tiers des entreprises mènent des expériences d'IA dans le cloud public<sup>3</sup>, leurs motivations principales étant la rapidité et le coût. L'utilisation d'infrastructures publiques permet un déploiement plus rapide d'une première démonstration de faisabilité et nécessite un investissement initial relativement faible. Mais la plupart de ces expériences ne dépassent jamais la phase pilote. Et lorsqu'il s'agit de déployer l'IA en production, dépendre entièrement d'une infrastructure de cloud public peut s'avérer beaucoup plus coûteux à long terme. En fait, sur une période de trois ans, le coût total de possession peut être jusqu'à 76 % inférieur pour les organisations utilisant HPE Private Cloud AI<sup>4</sup>.

« Il existe des cas où les tests dans le cloud public sont judicieux », explique Michael Corrado, responsable mondial senior de l'IA et du cloud privé chez Hewlett Packard Enterprise. « Mais lorsque vous passez à la production, vous avez besoin d'une plateforme fiable sur laquelle vous pouvez vous appuyer, une plateforme dont les coûts ne vont pas exploser à mesure que vous évoluez. »

Gérer votre propre infrastructure d'IA offre plusieurs avantages. Vous évitez que vos dépenses d'exploitation ne deviennent incontrôlables à mesure que vos besoins augmentent. Les systèmes internes facilitent également l'ajustement des performances et l'optimisation pour des cas d'utilisation spécifiques. Sans compter que votre atout le plus précieux, vos données propriétaires, restent entièrement sous votre contrôle.

Cependant, l'adoption de cette technologie transformatrice exige énormément de temps et de ressources. Sept organisations sur dix mettent plus d'un an pour résoudre les problèmes liés à l'adoption et au retour sur investissement<sup>5</sup>. Plus d'un quart des entreprises citent les difficultés de mise en œuvre de l'IA et le manque de compétences techniques en interne comme des défis majeurs<sup>6</sup>.

La plupart des organisations ne disposent pas de l'expertise et de l'infrastructure nécessaires pour mettre en place des pratiques d'IA en partant de zéro. Celles qui le font trouveront qu'il est plus coûteux et plus risqué de le faire avec des ensembles d'outils open source, explique Corrado. C'est pourquoi HPE s'est associé à NVIDIA pour fournir des solutions de cloud privé clés en main combinant matériel, logiciels et cadre de mise en œuvre complet pour permettre aux organisations souhaitant se lancer dans l'IA d'être opérationnelles en quelques jours.

« Les entreprises d'aujourd'hui ont du mal à réussir la transition des projets pilotes d'IA vers la production », explique Corrado. « Le regroupement du matériel, des logiciels et des services au sein de HPE Private Cloud AI peut rapidement prouver la valeur commerciale des démonstrations de faisabilité et accélérer considérablement l'adoption de l'IA dans toute l'organisation. »



<sup>1</sup> ["Superagency in the workplace: Empowering people to unlock AI's full potential,"](#) McKinsey & Co., January 2025.

<sup>2</sup> ["Gartner Forecasts Worldwide GenAI Spending to Reach \\$644 Billion in 2025,"](#) Gartner, March 2025.

<sup>3</sup> ["2025 State of the Cloud Report,"](#) Flexera, March 19, 2025.

<sup>4</sup> ["The Economic Benefits of HPE Private Cloud AI With NVIDIA AI Computing by HPE,"](#) Enterprise Strategy Group, March 2025.

<sup>5</sup> ["Deloitte's State of Generative AI in the Enterprise Quarter four report,"](#) Deloitte, January 2025.

<sup>6</sup> Ibid.



# La voie la plus rapide vers la construction de votre stratégie d'IA

Pour la plupart des entreprises, l'achat et l'ajustement précis d'une solution préconçue peuvent non seulement réduire la complexité, mais aussi faire gagner énormément de temps et d'argent. Le coût total de possession de HPE Private Cloud AI peut être jusqu'à 50 % inférieur à celui d'une approche maison, grâce à des coûts d'ingénierie, d'exploitation et de licence réduits<sup>7</sup>.

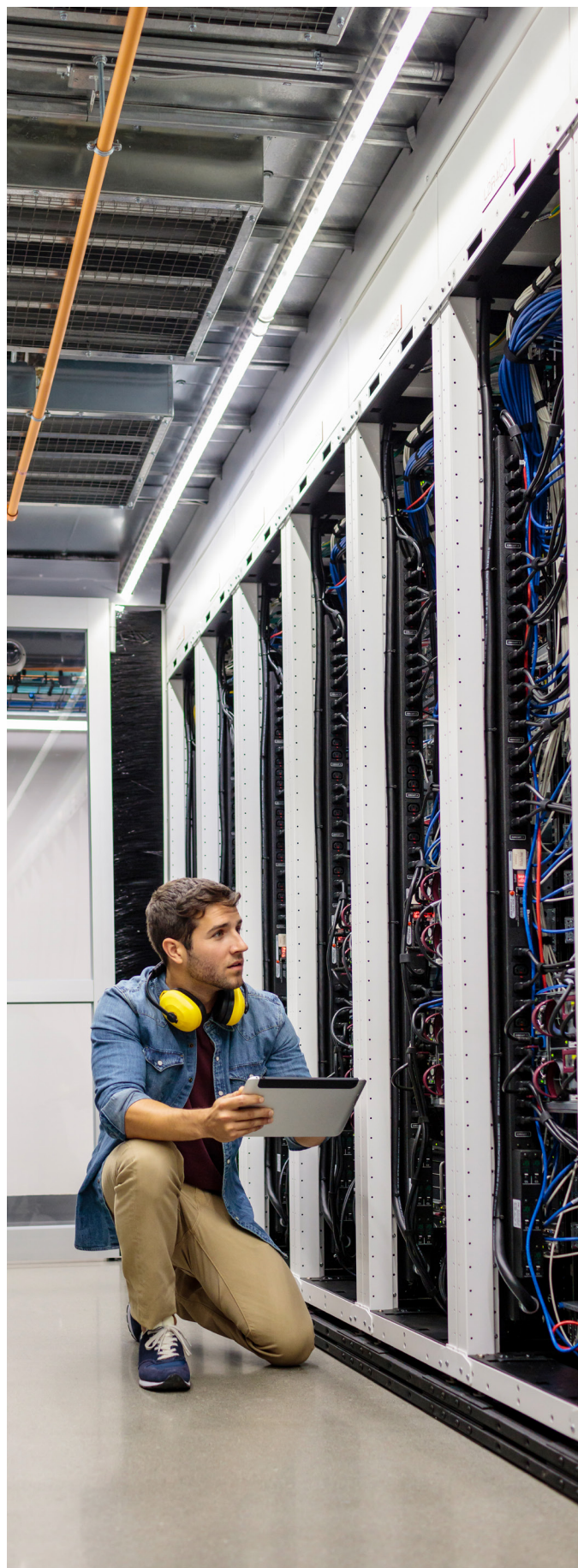
Dans le cadre de l'initiative NVIDIA AI Computing by HPE, HPE Private Cloud AI est une solution clés en main conçue pour aider les entreprises à atteindre leurs ambitions en matière d'IA. La solution combine le calcul accéléré, les logiciels, la mise en réseau et les applications NVIDIA avec le calcul, le stockage et les logiciels HPE. Nous offrons à vos équipes IT et d'IA un riche écosystème d'outils propriétaires et open source pris en charge par HPE pour déployer rapidement des charges de travail d'IA, simplifier la configuration et la gestion de l'infrastructure, et avoir la liberté d'expérimenter et de faire évoluer des projets d'IA tout en assurant la confidentialité et la sécurité de vos données.

HPE Private Cloud AI est fondé sur des serveurs HPE ProLiant Compute Gen12, avec des points de départ préconfigurés et évolutifs dont la taille varie en fonction de votre cas d'utilisation d'IA et du nombre d'utilisateurs pris en charge.

Les logiciels NVIDIA AI Enterprise et HPE AI Essentials offrent une suite complète pour le développement et le déploiement de l'IA. Vous pouvez ainsi télécharger facilement votre grand modèle de langage préféré et le former immédiatement grâce à vos données. Cette collection d'outils en libre-service organisés permet aux développeurs de créer des applications d'IA jusqu'à 90 % plus rapidement qu'avec les méthodes traditionnelles<sup>8</sup>. Les entreprises peuvent déployer des technologies telles que les chatbots GenAI en un seul clic.

Des services de conseil premium sont disponibles pour atténuer les difficultés post-déploiement, ajoute Corrado. Les partenaires de conseil de HPE peuvent également vous aider à optimiser les performances et la rentabilité de vos charges de travail d'IA, à mesurer le coût total de possession et à améliorer votre empreinte carbone liée à l'IA. Et comme HPE et NVIDIA mettent constamment à disposition de leurs clients les dernières technologies, les entreprises n'ont pas à craindre une obsolescence rapide ou l'incapacité d'évoluer rapidement.

« Vous savez que ces solutions fonctionneront parce que nous les avons testées et validées », explique Corrado. « Et comme le matériel et les logiciels sont constamment mis à jour, vous n'avez jamais à craindre de prendre du retard. Il vous suffit d'ajouter davantage d'infrastructure, puis l'architecture fédérée intégrée combine les déploiements dans des pools de ressources partagés et oriente les charges de travail vers le bon accélérateur. »



<sup>7</sup> [“The Economic Benefits of HPE Private Cloud AI With NVIDIA AI Computing by HPE,”](#) Enterprise Strategy Group, March 2025.

<sup>8</sup> [“HPE Private Cloud AI with NVIDIA AI Computing by HPE: Essential to Accelerating GenAI Industrial Transformation,”](#) The Futurum Group, February 2025.

## Gagner la course à l'IA

Alors que les entreprises cherchent à tirer parti des connaissances et des innovations que l'IA peut apporter, le délai de mise sur le marché devient un facteur de différenciation clé. Elles n'ont pas le luxe d'attendre que la technologie se stabilise, de nettoyer laborieusement leurs données, puis de réfléchir aux cas d'utilisation à expérimenter.

La pression pour obtenir un avantage compétitif s'accroît, et le moment est venu de se lancer.

« Aujourd'hui, vous devez fournir une plateforme d'IA à vos utilisateurs. Vous ne devez pas vous retrouver coincé dans une solution incapable d'évoluer et de croître au même rythme que les progrès de l'IA », déclare Corrado. En partant d'une situation de rentabilité éprouvée en matière d'IA et en l'adaptant à vos besoins uniques, vous assurerez le succès de l'ensemble de votre entreprise en matière d'IA, grâce à une plateforme d'IA fiable et prête pour l'avenir.

## En savoir plus

Visiter HPE.com

[HPE.com/Private-Cloud-AI](https://hpe.com/Private-Cloud-AI)



### [Live Chat](#)

© Copyright 2025 Hewlett Packard Enterprise Development LP. Les informations figurant dans ce document sont susceptibles d'être modifiées sans préavis. Les seules garanties relatives aux produits et services Hewlett Packard Enterprise sont stipulées dans les déclarations de garantie expresses accompagnant ces produits et services. Aucune partie du présent document ne saurait être interprétée comme offrant une garantie supplémentaire. Hewlett Packard Enterprise décline toute responsabilité en cas d'erreurs ou d'omissions de nature technique ou rédactionnelle dans le présent document.

a50013351FRE

HEWLETT PACKARD ENTERPRISE

[hpe.com](https://hpe.com)

