

# Überraschung! Eine selbst erstellte KI-Lösung kann teurer sein als eine vorgefertigte

HPE Private Cloud AI ist eine sofort nutzbare Lösung, die Unternehmen dabei helfen kann, KI-Projekte schnell auf den Weg zu bringen.

Es steht außer Frage, dass generative KI verändert, wie Unternehmen im 21. Jahrhundert arbeiten. Neun von zehn Unternehmen planen, ihre KI-Investitionen in den nächsten drei Jahren drastisch zu erhöhen.<sup>1</sup> Und die Organisationen planen, allein im Jahr 2025 fast 650 Milliarden US-Dollar für die Implementierung von GenAI auszugeben.<sup>2</sup>

Trotz dieses Wachstums schlagen sich Unternehmen noch immer mit der besten Methode zum Einsatz von KI herum. Was sind die optimalen Umgebungen für KI-Workloads? Sollten sie ihre eigenen KI-Verfahren entwickeln oder von anderen entwickelte Lösungen anpassen?

Heute führen mehr als zwei Drittel der Unternehmen KI-Experimente in der Public Cloud durch,<sup>3</sup> hauptsächlich weil es schneller geht und günstiger ist. Die Nutzung einer öffentlichen Infrastruktur kann die Bereitstellung einer ersten Machbarkeitsstudie beschleunigen und erfordert eine relativ geringe Vorabinvestition. Die meisten dieser Experimente kommen jedoch nie über die Pilotphase hinaus. Und wenn es um den Einsatz von KI in der Produktion geht, kann es auf lange Sicht deutlich teurer sein, sich vollständig auf die Public Cloud Infrastruktur zu verlassen. Tatsächlich können die Gesamtbetriebskosten für Unternehmen, die HPE Private Cloud AI verwenden, über einen Zeitraum von drei Jahren um bis zu 76 % geringer sein.<sup>4</sup>

„Es gibt Fälle, in denen Tests in der Public Cloud sinnvoll sind“, sagt Michael Corrado, Senior Worldwide Manager für KI und Private Cloud bei Hewlett Packard Enterprise. „Wenn Sie jedoch in die Produktion übergehen, benötigen Sie eine zuverlässige Plattform, auf der Sie aufbauen können – eine, deren Kosten bei der Skalierung nicht explodieren.“

Die Verwaltung Ihrer eigenen KI-Infrastruktur bietet mehrere Vorteile. Sie können verhindern, dass die Betriebskosten bei steigenden Anforderungen außer Kontrolle geraten. Bei internen Systemen lässt sich die Leistung außerdem leichter feinabstimmen und für bestimmte Anwendungsfälle optimieren. Und was vielleicht am wichtigsten ist: Die Kronjuwelen Ihres Unternehmens – die geschützten Daten – bleiben vollständig unter Ihrer Kontrolle.

Die Einführung dieser transformativen Technologie ist jedoch zeit- und ressourcenintensiv. Sieben von zehn Unternehmen benötigen ein Jahr oder länger, um die Herausforderungen im Zusammenhang mit der Einführung zu bewältigen und einen ROI zu erzielen.<sup>5</sup> Und mehr als ein Viertel aller Firmen gibt an, dass Schwierigkeiten bei der Implementierung von KI und ein Mangel an internen technischen Kompetenzen zwei der schwierigsten Herausforderungen sind, vor denen sie stehen.<sup>6</sup>

Den meisten Unternehmen mangelt es an Fachwissen und der Infrastruktur, um eine KI-Praxis von Grund auf aufzubauen, und diejenigen, denen es gelingt, werden es teurer und riskanter finden, selbst mit Open Source-Toolsets aufzubauen, sagt Corrado. Aus diesem Grund hat HPE sich mit NVIDIA zusammengeschlossen, um eine sofort nutzbare Private Cloud-Lösung bereitzustellen, die Hardware, Software und ein vollständiges Implementierungsframework kombiniert, das KI-fähige Unternehmen innerhalb weniger Tage in Betrieb nehmen können.

„Unternehmen haben heute Schwierigkeiten, den Übergang von KI-Pilotprojekten zur Produktion erfolgreich zu gestalten“, bemerkt Corrado. „Das Hardware-, Software- und Servicepaket von HPE Private Cloud AI kann den Geschäftswert von Machbarkeitsstudien schnell nachweisen und die Einführung von KI im gesamten Unternehmen drastisch beschleunigen.“



<sup>1</sup> ["Superagency in the workplace: Empowering people to unlock AI's full potential,"](#) McKinsey & Co., January 2025.

<sup>2</sup> ["Gartner Forecasts Worldwide GenAI Spending to Reach \\$644 Billion in 2025,"](#) Gartner, March 2025.

<sup>3</sup> ["2025 State of the Cloud Report,"](#) Flexera, March 19, 2025.

<sup>4</sup> ["The Economic Benefits of HPE Private Cloud AI With NVIDIA AI Computing by HPE,"](#) Enterprise Strategy Group, March 2025.

<sup>5</sup> ["Deloitte's State of Generative AI in the Enterprise Quarter four report,"](#) Deloitte, January 2025.

<sup>6</sup> Ibid.



# Der schnellste Weg zum Aufbau Ihrer KI-Strategie

Für die meisten Unternehmen kann der Kauf und die Feinabstimmung einer vorgefertigten Lösung nicht nur die Komplexität reduzieren, sondern auch enorm viel Zeit und Geld sparen. Die Gesamtbetriebskosten für HPE Private Cloud AI können dank geringerer Engineering-, Betriebs- und Lizenzkosten bis zu 50 % günstiger sein als bei einem Do-it-Yourself-Ansatz.<sup>7</sup>

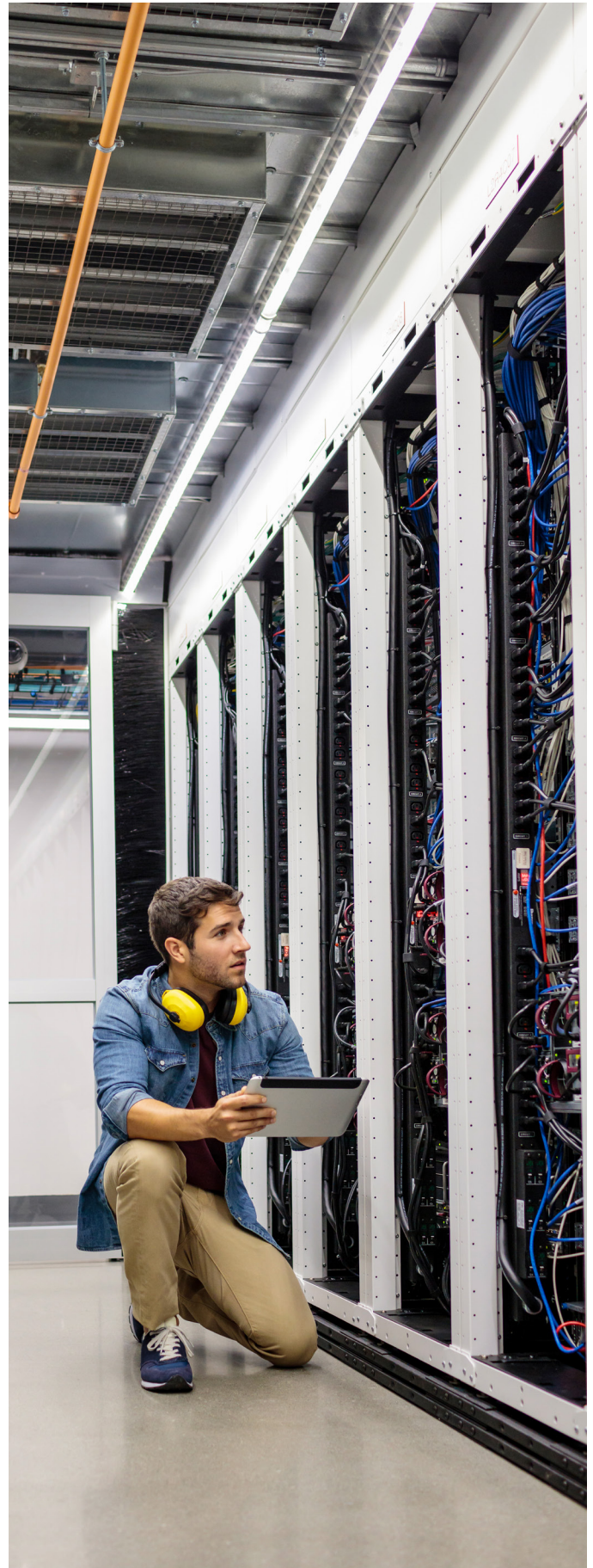
HPE Private Cloud AI, Teil der Initiative NVIDIA AI Computing by HPE, ist eine sofort nutzbare Lösung, mit der Unternehmen ihre KI-Ziele erreichen können. Die Lösung kombiniert beschleunigtes Computing, Software, Networking und Anwendungen von NVIDIA mit Computing, Speicher und Software von HPE. Das umfassende Ökosystem aus unternehmenseigenen und die von HPE unterstützten Open Source-Tools vereinfacht die Konfiguration und Verwaltung der Infrastruktur und ermöglicht es IT-Teams, KI-Workloads schnell bereitzustellen und Projekte zu skalieren. Dabei bleiben der Datenschutz und die Sicherheit der Unternehmensdaten jederzeit geschützt.

HPE Private Cloud AI basiert auf HPE ProLiant Compute Gen12 Servern mit vorkonfigurierten, skalierbaren Ausgangspunkten, deren Größe je nach Ihrem KI-Anwendungsfall und der Anzahl der unterstützten Benutzer variiert.

Die NVIDIA AI Enterprise Software und die HPE AI Essentials-Software bieten eine umfassende Suite für die Entwicklung und Bereitstellung von KI. So können Sie Ihr bevorzugtes Large Language Model ganz einfach herunterladen und sofort mit dem Training anhand Ihrer Daten beginnen. Mit dieser Sammlung kuratierter Self-Service-Tools können Entwickler KI-Anwendungen bis zu 90 % schneller erstellen als mit herkömmlichen Methoden.<sup>8</sup> Unternehmen können Technologien wie GenAI-Chatbots mit einem einzigen Klick einsetzen.

Corrado fügt hinzu, dass erstklassige Advisory Services zur Verfügung stehen, um etwaige Probleme nach der Bereitstellung zu beheben. Die Beratungspartner von HPE können Ihnen außerdem dabei helfen, die Leistung und Rentabilität Ihrer KI-Workloads zu optimieren, die Gesamtbetriebskosten einzuschätzen und den CO<sub>2</sub>-Fußabdruck Ihrer KI zu verbessern. Und da sowohl HPE als auch NVIDIA ihren Kunden ständig die neueste Technologie zur Verfügung stellen, müssen Unternehmen weder eine schnelle Veralterung noch die Unfähigkeit zur schnellen Skalierung befürchten.

„Sie wissen, dass diese Lösungen funktionieren werden, weil wir sie getestet und validiert haben“, sagt Corrado. „Und da die Hardware und die Software ständig aktualisiert werden, müssen Sie nie befürchten, den Anschluss zu verlieren. Sie ergänzen einfach die Infrastruktur und die integrierte föderierte Architektur kombiniert die Bereitstellungen in gemeinsam genutzten Ressourcenpools und leitet Workloads an den richtigen Beschleuniger weiter.“



<sup>7</sup> [“The Economic Benefits of HPE Private Cloud AI With NVIDIA AI Computing by HPE,”](#) Enterprise Strategy Group, March 2025.

<sup>8</sup> [“HPE Private Cloud AI with NVIDIA AI Computing by HPE: Essential to Accelerating GenAI Industrial Transformation,”](#) The Futurum Group, February 2025.

## Das KI-Rennen gewinnen

Da Unternehmen um die Nutzung der Erkenntnisse und Innovationen wetteifern, die KI bieten kann, wird die Markteinführungszeit zu einem entscheidenden Unterscheidungsmerkmal. Unternehmen können es sich nicht leisten, darauf zu warten, dass sich die Technologie etabliert, ihre Daten mühsam zu bereinigen und darüber nachzudenken, mit welchen Anwendungsfällen sie experimentieren sollen.

Der Druck, sich als Pionierunternehmen einen Vorsprung zu sichern, steigt und jetzt ist es an der Zeit, damit zu beginnen.

„Sie können es kaum erwarten, Ihren Benutzern eine KI-Plattform bereitzustellen, und Sie können nicht auf einer Lösung sitzen bleiben, die nicht skalierbar ist und die nicht mit dem Fortschritt der KI-Technologie mitwächst“, sagt Corrado. Indem Sie dort ansetzen, wo sich KI bewährt hat, und diesen Ausgangspunkt an Ihre individuellen Bedürfnisse anpassen, ermöglichen Sie Ihrem gesamten Unternehmen, mit KI und durch den Einsatz einer zuverlässigen und zukunftssicheren KI-Plattform erfolgreich zu sein.

HPE.com besuchen

## Weitere Informationen finden Sie unter

[HPE.com/Private-Cloud-AI](https://hpe.com/Private-Cloud-AI)



### Jetzt chatten

© Copyright 2025 Hewlett Packard Enterprise Development LP. Die enthaltenen Informationen können sich jederzeit ohne vorherige Ankündigung ändern. Neben der gesetzlichen Gewährleistung gilt für Produkte und Services von Hewlett Packard Enterprise (HPE) ausschließlich die Herstellergarantie, die in den Garantieerklärungen für die jeweiligen Produkte und Services explizit genannt wird. Die hier enthaltenen Informationen stellen keine zusätzliche Garantie dar. Hewlett Packard Enterprise haftet nicht für hierin enthaltene technische oder redaktionelle Fehler oder fehlende Informationen.

a50013351DEE

HEWLETT PACKARD ENTERPRISE

[hpe.com](https://hpe.com)

