

# 驚くかもしれませんが、 DIY AIソリューションは、 既製のソリューションよりも 高価になる可能性があります

HPE Private Cloud AIは、企業がAIプロジェクトを迅速に立ち上げ、運用を開始するのに役立つターンキーソリューションです。

生成AIにより、21世紀のビジネスオペレーションの方法が変化していることには疑いの余地がありません。10社中9社が今後3年間でAI投資の大幅な増額を計画<sup>1</sup>しており、組織は2025年だけでGenAIの実装にほぼ6,500億ドルを費やす予定です<sup>2</sup>。

この成長にもかかわらず、組織は依然としてAIを展開する最適な方法に苦慮しています。AIワークロードに最適な環境とはどのようなものでしょうか。企業は独自のAI手法を開発すべきでしょうか、それとも、他者が構築したソリューションをカスタマイズすべきでしょうか。

現在、3分の2以上の企業が、主に時間とコストの理由から、パブリッククラウドでAI実験を実行しています<sup>3</sup>。パブリックインフラストラクチャを使用すると、初期の概念実証をより迅速に展開でき、必要な先行投資も比較的少なく済みます。しかし、こうした実験のほとんどは、パイロットフェーズを越えることはありません。AIを本番稼働環境に展開する場合、パブリッククラウドインフラストラクチャに完全に依存していると、長期的にコストが大幅に増大する可能性があります。実際に、3年間の総所有コストは、HPE Private Cloud AIを使用している組織の方が最大76%も低くなる場合があります<sup>4</sup>。

「パブリッククラウドでテストした方が合理的なケースもあります」と、HPEのAIおよびプライベートクラウド担当シニアワールドワイドマネージャーであるMichael Corradoは話します。「しかし、本番環境に移行すると、拡張してもコストが急激に増加しない、信頼性の高いプラットフォームが必要になります」

独自のAIインフラストラクチャを管理することにより、いくつかのメリットがもたらされます。ニーズが増大したときに運用コストが膨れ上がるのを防ぐことができます。社内システムでは、パフォーマンスの微調整や、特定のユースケースに合わせた最適化も容易になります。そしておそらく最も重要なのは、組織の貴重な財産である独自データが完全に管理下に置かれたままであるということです。

しかし、この変革をもたらすテクノロジーの導入には、多くの時間とリソースがかかります。10社中7社は、導入とROIに関する課題を解決するのに1年以上を費やしています<sup>5</sup>。また、4分の1以上の企業が、自社が直面している最も困難な課題は、AI導入の難しさと、社内の技術者不足の2つであると述べています<sup>6</sup>。

ほとんどの組織には、AIプラクティスをゼロから構築するための専門知識とインフラストラクチャが欠如していますが、そうした組織でも、オープンソースのツールセットを使用して独自に構築する方がコストがかかり、リスクも高くなるとCorradoは説明します。そのため、HPEはNVIDIAと提携し、ハードウェア、ソフトウェア、包括的な実装フレームワークを組み合わせたターンキー型のプライベートクラウドソリューションを提供し、AI対応の組織はわずか数日で運用を開始できます。

「今日では、企業がAIパイロットから本番環境への移行を成功させることが困難になっています」と、Corradoは指摘します。「HPE Private Cloud AIのハードウェア、ソフトウェア、サービスのバンドルにより、POCのビジネス価値を速やかに証明し、組織全体でのAI導入を劇的に加速できます」



<sup>1</sup> [“Superagency in the workplace: Empowering people to unlock AI's full potential,”](#) McKinsey & Co., January 2025.

<sup>2</sup> [“Gartner Forecasts Worldwide GenAI Spending to Reach \\$644 Billion in 2025,”](#) Gartner, March 2025.

<sup>3</sup> [“2025 State of the Cloud Report,”](#) Flexera, March 19, 2025.

<sup>4</sup> [“The Economic Benefits of HPE Private Cloud AI With NVIDIA AI Computing by HPE,”](#) Enterprise Strategy Group, March 2025.

<sup>5</sup> [“Deloitte's State of Generative AI in the Enterprise Quarter four report,”](#) Deloitte, January 2025.

<sup>6</sup> Ibid.



## AI戦略を構築する 最速の方法

ほとんどの企業では、事前構築済みのソリューションを購入して微調整することで、複雑さが軽減されるだけでなく、膨大な時間とコストを節約できます。HPE Private Cloud AIのTCOは、エンジニアリング、運用、ライセンスのコスト削減により、DIYアプローチよりも最大50%低くなります<sup>7</sup>。

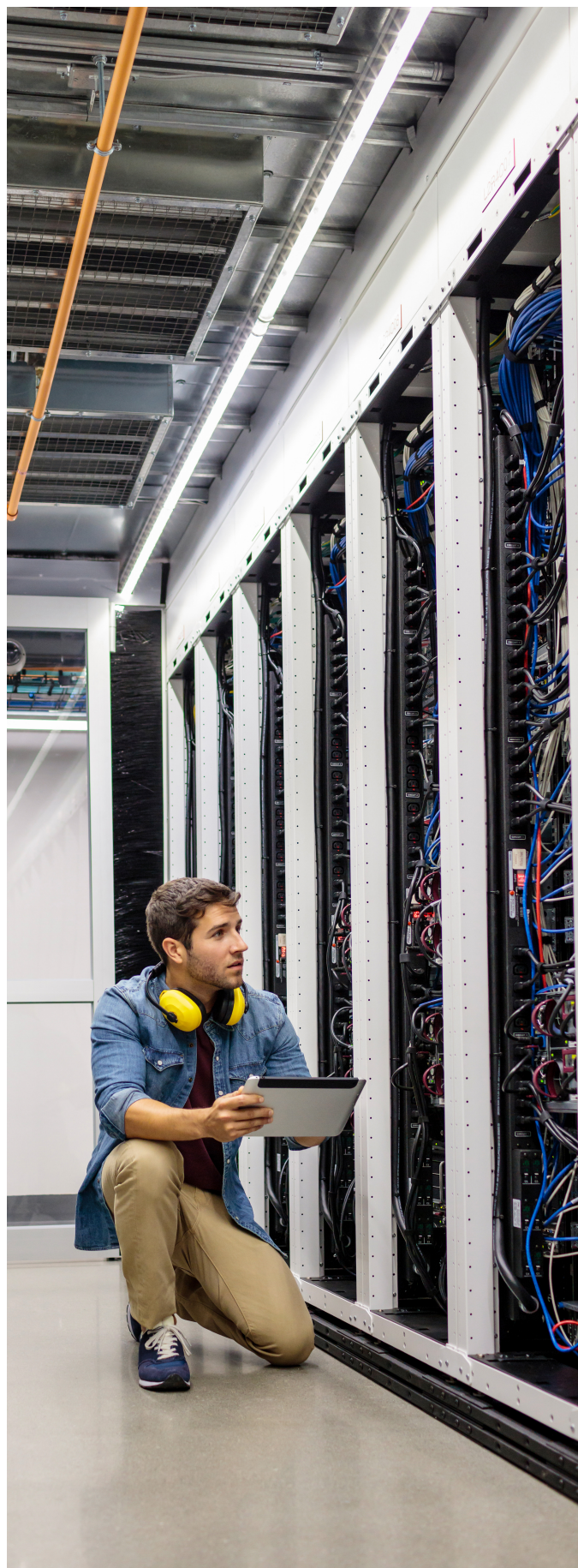
HPE Private Cloud AIは、NVIDIA AI Computing by HPEイニシアチブの一環として、企業がAIの目標を達成できるように設計されたターンキーソリューションです。NVIDIAの高速コンピューティング、ソフトウェア、ネットワーキング、アプリケーションに、HPEのコンピューティング、ストレージ、ソフトウェアを組み合わせたソリューションです。独自ツールとHPEがサポートするオープンソースツールで構成された広範なエコシステムにより、インフラストラクチャの構成と管理が簡素化されるため、ITチームは企業データのプライバシーとセキュリティを維持しながらAIワークロードを迅速に展開してプロジェクトを拡張できます。

HPE Private Cloud AIは、HPE ProLiant Compute Gen12サーバー上に構築されており、AIユースケースとサポートされるユーザー数に応じて規模が変化する、事前構成されたスケーラブルな開始点を備えています。

NVIDIA AI EnterpriseソフトウェアとHPE AI Essentials Softwareは、AIの開発と展開のための包括的なスイートを提供し、目的の大規模言語モデルを簡単にダウンロードして、データ上ですぐにトレーニングを開始できます。この厳選されたセルフサービスツールを組み合わせることで、開発者は従来の方法に比べてAIアプリケーションの構築時間を最大90%短縮できます<sup>8</sup>。1回クリックするだけで、組織にGenAIチャットボットなどのテクノロジーを導入できます。

導入後に問題が発生すれば、プレミアムアドバイザリサービスを利用して解決できる、とCorradoは付け加えます。HPEのコンサルティングパートナーは、AIワークロードのパフォーマンスと収益性の最適化、TCOの測定、AIの二酸化炭素排出量の改善も支援します。また、HPEとNVIDIAは両社ともに常時最新のテクノロジーをお客様に提供しているため、テクノロジーがすぐに陳腐化することや、迅速に拡張できないことを心配する必要がありません。

「これらのソリューションはテストと検証を済ませているため、役に立つことは間違いありません」と、Corradoは話します。「また、常にハードウェアとソフトウェアの両方が更新されるので、後れを取る心配もありません。インフラストラクチャを追加するだけで、組み込みのフェデレーションアーキテクチャが展開を共有リソースプールに統合し、ワークロードを適切なアクセラレータに誘導します」



<sup>7</sup> [“The Economic Benefits of HPE Private Cloud AI With NVIDIA AI Computing by HPE,”](#) Enterprise Strategy Group, March 2025.

<sup>8</sup> [“HPE Private Cloud AI with NVIDIA AI Computing by HPE: Essential to Accelerating GenAI Industrial Transformation,”](#) The Futurum Group, February 2025.



## AI活用を成功させる

企業がAIによるインサイトとイノベーションをいち早く活用しようと前進するなかで、市場投入までの時間は大きな差別化要因となります。企業にはもはや、テクノロジーが落ち着くまで待ったり、面倒なデータのクレンジングを行ったり、どのユースケースを試すかじっくり考えたりする余裕はありません。

先行者利益を獲得しなければならないというプレッシャーが強まっている今こそ、AIの活用を始める絶好のタイミングです。

「ユーザーにAIプラットフォームを提供することを躊躇する猶予もなければ、AIテクノロジーの進歩に合わせて拡張、成長できないソリューションに固執していることも許されません」と、Corradoは言います。AIの収益性が実証されている場所から開始し、独自のニーズに合わせてカスタマイズすることで、信頼性が高く将来を見据えたAIプラットフォームを活用し、企業全体がAIで成功できるようになります。

## 詳細はこちら

HPE.comにアクセス

[HPE.com/Private-Cloud-AI](https://hpe.com/Private-Cloud-AI)



### 今すぐチャット

© Copyright 2025 Hewlett Packard Enterprise Development LP. 本書の内容は、将来予告なく変更されることがあります。ヒューレット・パカード エンタープライズ製品およびサービスに対する保証については、すべて当該製品およびサービスの保証規定書に記載されています。本書のいかなる内容も、新たな保証を追加するものではありません。本書の内容につきましては万全を期しておりますが、本書中の技術的あるいは校正上の誤り、省略に対しては責任を負いかねますのでご了承ください。

a50013351JPN

HEWLETT PACKARD ENTERPRISE

[hpe.com/jp](https://hpe.com/jp)

