



DELL Technologies

KI-Rezepte aus der Dell AI Kitchen

Meistern Sie KI noch heute mit einfachen,
umsetzbaren Anleitungen, die Sie Schritt für
Schritt begleiten.

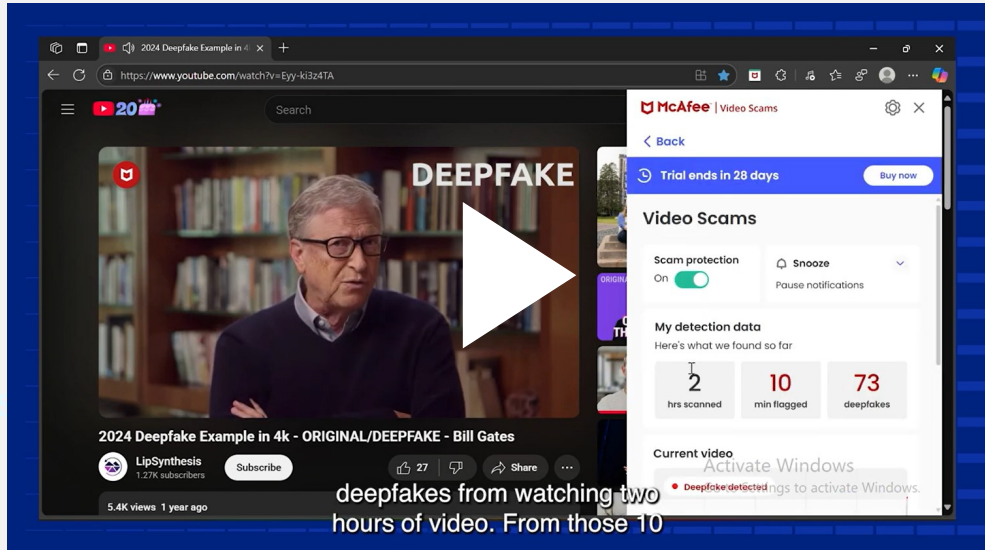


KI-REZEPTE AUS DER DELL AI KITCHEN

Aufdecken von Deepfakes mit erweiterten KI-Lösungen auf Ihrem Dell AI PC

Erfahren Sie, wie Sie mithilfe der McAfee Deepfake Detection-Technologie und Intel® Core™ Ultra Prozessoren auf Dell AI PCs digitale Täuschung direkt bekämpfen können. Diese fortschrittliche Lösung verwendet KI-Erkennungstechniken und -Modelle, um Audio- und Videodaten in Echtzeit zu analysieren und KI-generierte oder manipulierte Inhalte umgehend zu kennzeichnen.

Deepfakes sind KI-generierte Fakes, die reale Videos, Audio oder Bilder so überzeugend imitieren, dass sie mit bloßem Auge kaum zu erkennen sind. Diese Manipulationen stellen eine ernsthafte Herausforderung dar, untergraben das Vertrauen und verursachen reale Schäden. Mit Tools wie McAfee Deepfake Detection können wir diese Bedrohungen abwehren, das Vertrauen wiederherstellen und die Authentizität bei der digitalen Interaktion sicherstellen.



[Sehen Sie, wie das funktioniert](#)

Was Sie zum Einstieg benötigen

Dell AI PCs

Dell AI PCs mit einer integrierten NPU, die KI-Workloads direkt auf dem Gerät verarbeiten kann.

[Dell AI PCs kaufen](#) →

McAfee Smart AI

Verwenden Sie McAfee® Deepfake Detector mit fortschrittlicher KI-Technologie, um Deepfakes direkt in Ihrem Browser zu erkennen – ohne zusätzliche Klicks.

[McAfee verwenden](#) →

Erste Schritte mit McAfee Deepfake Detection

Schritte:

1. Sicherstellen, dass Ihr PC die Ausführung lokaler KI-Modelle auf Ihrem Gerät verarbeiten kann

Wenn Sie mit einem Dell AI PC arbeiten, führen Sie KI-Modelle lokal auf dem Gerät aus. Mit einer dedizierten neuronalen Verarbeitungseinheit (NPU), die von 11 bis über 48 TOPS liefert, sorgen diese Prozessoren für Geschwindigkeit und Effizienz bei alltäglichen KI-Aufgaben, die nahtlos im Hintergrund ausgeführt werden.

2. McAfee herunterladen und installieren

Laden Sie die McAfee-Software direkt herunter. Deepfake Detector ist im McAfee-Abonnement enthalten. Richten Sie Ihre Betrugsschutzseite ein.

3. Webbrowser öffnen und McAfee® Deepfake Detector testen

Suchen Sie online ein Deepfakevideo und starten Sie mit der Wiedergabe. Aktivieren Sie die McAfee Deepfake Detector-Erweiterung. Sie sehen, dass das Deepfake Detector-Dashboard in Echtzeit prüft, ob ein Deepfake erkannt wurde. Innerhalb weniger Sekunden nach der Wiedergabe des Videos blinkt ein Wasserzeichen auf, das darauf hinweist, dass KI-Audio erkannt wurde.

4. NPU in Aktion erleben

McAfee Deepfake Detection wird lokal auf Dell AI PCs ausgeführt und sendet die KI-Workload an die NPU. Diese anhaltende Workload gibt nun Ihre CPU und GPU frei, sodass die Gesamtleistung kaum beeinträchtigt wird und der Prozess im Hintergrund ausgeführt wird, ohne den Akku zu belasten. Öffnen Sie den Task-Manager, navigieren Sie über die Seitenleiste auf der linken Seite zu „Leistung“ und sehen Sie sich die NPU in Aktion an, während Sie das Video wiedergeben.

Die NPU verbraucht
48 % weniger Strom
bei Ausführung des KI-gestützten Deepfake Detector von McAfee zur effizienten Identifizierung von irreführenden Videos und Audios im Vergleich zur CPU allein.¹

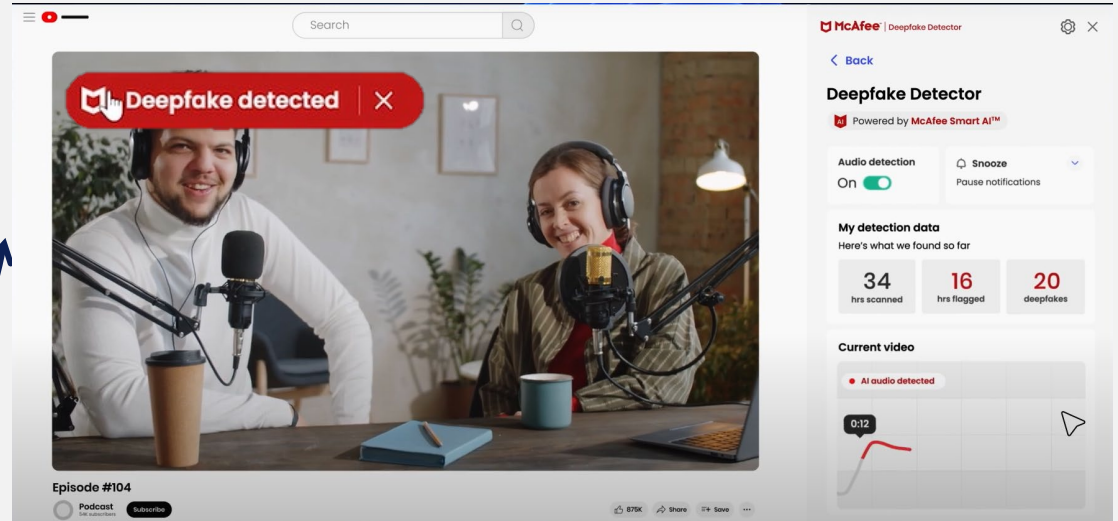
¹ Basierend auf internen Analysen und Tests, November 2024. Der Deepfake Detector von McAfee, der auf Geräten mit Intel® Core™ Ultra Prozessoren der 200V Serie ausgeführt wird, wurde mit Intel® Core™ Ultra Prozessoren der vorherigen Generation verglichen. Die Ergebnisse können abweichen.

BEISPIEL (Deepfake Detection testen)

Wiedergabe eines beliebigen Deepfake-Videos (z. B.: [Deepfakebeispiel für Bill Gates](#))

Hinter den Kulissen überwacht McAfee Deepfake Detection, was Sie sich ansehen, und benachrichtigt Sie sofort, wenn ein Deepfakevideo erkannt wird, um Ihnen zu zeigen, welcher Teil des Videos manipuliert wurde.

Beispiel für das McAfee Deepfake Detection-Dashboard



Weitere Informationen zu [Dell AI PCs mit Intel® Core™ Ultra](#)

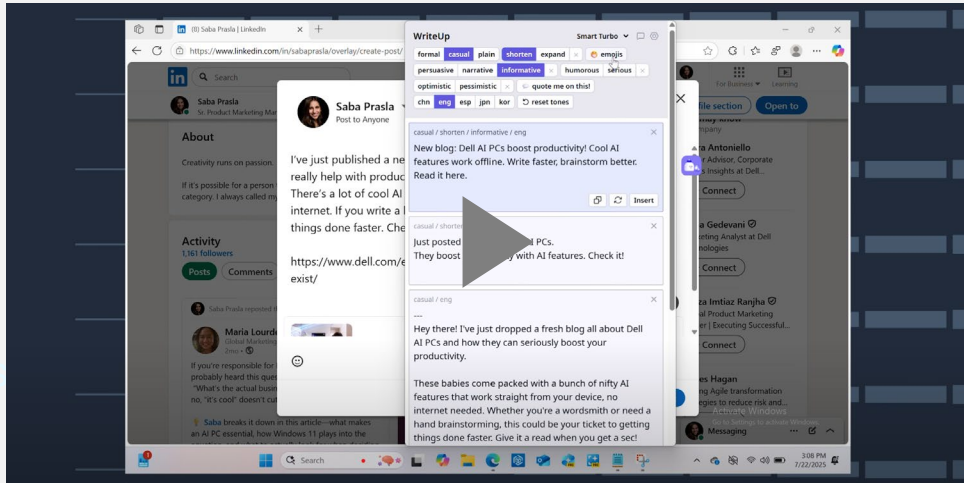
- Intel® Core™ Ultra Prozessoren bieten eine dedizierte Engine zum Erschließen von Möglichkeiten auf dem PC.
- Mit Intel® Arc™ GPU erhältlich. 1 2 Die Intel® Core™ Ultra Prozessoren wurden mit dem neuen Intel 4-Prozess hergestellt und bieten eine optimale Balance zwischen Leistung und Energieeffizienz
- Erfahren Sie die [4 wichtigsten Gründe für ein Upgrade](#) auf Dell AI PCs mit Intel® Core™ Ultra Prozessoren

KI-REZEPTE AUS DER DELL AI KITCHEN

Müheloses Schreiben mit einem On-Device-KI-Assistenten

Haben Sie schon einmal vor einem unordentlichen Haufen Notizen oder einem wirren Entwurf gesessen und sich gewünscht, dass er mehr Sinn ergeben würde? Mit WriteUp auf Ihrem Dell AI-PC können Sie ganz einfach Licht ins Dunkel bringen, Ihre Botschaft präzisieren und Ihre besten Ideen sicher aufbewahren und jederzeit teilen. Mit einem Intel Core Ultra Prozessor bringt diese Lösung KI-Workloads direkt auf Ihr Gerät – so können Ihre Ideen frei fließen und Ihre Informationen bleiben auch Ihre.

Die On-Device-KI von WriteUp hebt Schreibblockaden auf, schärft Ihre Botschaft und verhilft Ihnen in Echtzeit zu Ihrer Stimme – und das alles, ohne jemals Ihre Privatsphäre zu gefährden. Im Gegensatz zu Cloud-Tools müssen Sie sich keine Gedanken über das Aufbrauchen von Guthaben machen, denn WriteUp funktioniert lokal, sodass Sie jederzeit so viel schreiben können, wie Sie möchten.



[Sehen Sie, wie das funktioniert](#)

Was Sie zum Einstieg benötigen

Dell AI PCs

Dell AI PCs mit der neuesten Intel Core Ultra-Verarbeitungstechnologie beschleunigen alltägliche KI-Aufgaben für nahtlose Workflows.

[Dell AI PCs kaufen](#) →

WriteUp

Transformieren Sie Ihre Texte mit WriteUp, dem KI-gestützten Schreibassistenten von Upstage AI, der auf Solar LLM basiert – für fortschrittliche Sprachmodelle und On-Device-KI.

[WriteUp verwenden](#) →

Erste Schritte mit WriteUp

Schritte:

1. Kompatibilität Ihres PCs prüfen

Stellen Sie sicher, dass Ihr PC lokale KI-Modelle ausführen kann. Wenn Sie mit einem Dell AI PC arbeiten, können Sie KI-Modelle direkt auf dem Gerät ausführen. Diese PCs verfügen über eine dedizierte NPU (Neural Processing Unit) mit einer Leistung von 11 bis über 48 TOPS, die eine schnelle und effiziente Performance für KI-Aufgaben bietet und dabei nahtlos im Hintergrund läuft.

2. WriteUp herunterladen und installieren

Laden Sie WriteUp herunter und konfigurieren Sie die Einstellungen, um Ihren Schreibassistenten zu personalisieren. Richten Sie Systemanweisungen für Aufgaben wie die Korrektur von Tippfehlern, die Behebung von Grammatikfehlern und die Verbesserung der Verständlichkeit ein. Passen Sie die Töne an Ihren Schreibstil an, ob formell, locker oder ganz individuell.

3. Mit WriteUp schreiben

Öffnen Sie Ihre bevorzugte Plattform, z. B. ein Notepad, eine E-Mail oder ein Textverarbeitungsprogramm. Sobald Sie etwas geschrieben haben, klicken Sie auf das violette WriteUp-Symbol. Passen Sie die Einstellungen an, um Ihren Text neu zu schreiben, indem Sie Ton, Länge, Zweck oder Sprache ändern. Sie können sogar Emojis hinzufügen. Lassen Sie WriteUp Vorschläge generieren und passen Sie sie nach Bedarf an.

4. Unterwegs im sicheren lokalen Modus arbeiten

Wechseln Sie über das Drop-down-Menü in WriteUp in den sicheren lokalen Modus. Trennen Sie das Internet und lassen Sie WriteUp AI Ihren Text komplett auf Ihrem Gerät verarbeiten. Dies sichert die Privatsphäre und Sie können offline arbeiten, was besonders praktisch ist, wenn Sie unterwegs sind oder sich in einer abgelegenen Gegend befinden.

Dell AI PCs sind bis zu
34 % kühler und 80 % energieeffizienter, wenn KI-gesteuerte Tools wie der auf dem Gerät integrierte Schreibassistent von WriteUp verwendet werden, der die Produktivität steigert und Aufgaben rationalisiert.¹

¹ Basierend auf internen Analysen und Tests, Mai 2025. Die Funktionen des Schreibassistenten Upstage WriteUp AI, der auf Geräten mit Intel® Core™ Ultra Prozessoren der 200V Serie ausgeführt wird, wurde mit Intel® Core™ Ultra Prozessoren der vorherigen Generation verglichen.

BEISPIEL 1 (Optimieren einer geschäftlichen E-Mail)

Sie haben ein schnelles internes Update geschrieben, aber Sie möchten, dass es optimiert wird und gut strukturiert klingt, bevor Sie es an Ihre KollegInnen senden.

PROMPTBEISPIEL:

[Hallo zusammen, nur eine kurze Info: Die Risikoberichte sind jetzt korrigiert. Der Fehler bei den Anleihen ist behoben, und es gibt jetzt einige zusätzliche Prüfungen. Das vollständige Dokument schicke ich später.]

Aktion: in WriteUp → auf „Formal“, „Expand“, „Informative“ klicken

BEISPIEL 2 (Anpassen des Tons für Social Media)

Sie haben eine formelle Ankündigung, benötigen aber eine lockere, ansprechende Version für Social Media.

PROMPTBEISPIEL:

[Unser Unternehmen freut sich, die Eröffnung unseres neuen Büros in der Innenstadt bekannt zu geben. Wir freuen uns darauf, unsere KundInnen an diesem lebendigen Standort unterstützen zu dürfen.]

Aktion: in WriteUp → auf „Casual“, „Emojis“ klicken

BEISPIEL 2 (Übersetzen einer Nachricht für eine mehrsprachige Zielgruppe)

Sie haben eine zeitkritische Mitteilung verfasst und müssen sie präzise übersetzen.

PROMPTBEISPIEL:

[Aufgrund geplanter Wartungsarbeiten ist unsere Website an diesem Samstag von 2:00 bis 4:00 UHR nicht verfügbar. Wir bitten um Entschuldigung für etwaige Unannehmlichkeiten.]

Aktion: in WriteUp → auf „Translate to jpn“ klicken

Weitere Informationen zu [Dell AI PCs mit Intel® Core™ Ultra](#)

- Intel® Core™ Ultra Prozessoren bieten eine dedizierte Engine zum Erschließen von Möglichkeiten auf dem PC.
- Mit Intel® Arc™ GPU erhältlich. 1 2 Die Intel® Core™ Ultra Prozessoren wurden mit dem neuen Intel 4-Prozess hergestellt und bieten eine optimale Balance zwischen Leistung und Energieeffizienz
- Erfahren Sie die [4 wichtigsten Gründe für ein Upgrade](#) auf Dell AI PCs mit Intel® Core™ Ultra Prozessoren