



Souverän modernisieren: Warum Dell KI-PCs und Windows 11 ein strategischer Vorteil sind

Dezember 2025

Der richtige Moment für Transformation

Der Support für Windows 10 wurde eingestellt, deshalb ist jetzt der richtige Zeitpunkt für einen Schritt in die Zukunft. Mit einem Upgrade auf Windows 11 bleiben Sie nicht nur auf dem neuesten Stand, sondern eröffnen sich auch eine strategische Chance, Ihr Unternehmen zu modernisieren und sich einen Wettbewerbsvorteil zu verschaffen. Windows 11 bietet verbesserte Sicherheit, eine unkompliziertere und intuitivere Erfahrung für Teams und einfachere Verwaltung für die IT. Wenn Sie dieses Upgrade mit neuen KI-PCs und Copilot+-PCs kombinieren, können Sie durch das Zusammenwirken moderner Hardware und KI-gestützter Funktionen noch mehr erreichen. Dadurch wird sichergestellt, dass Geräte sicher sind, NutzerInnen intelligenter und schneller arbeiten und Unternehmen gleichzeitig auf zukunftsfähige Produktivität und Innovationen vorbereitet werden.

Wichtigste Erkenntnisse

- Modernisierung ist entscheidend für Wettbewerbsvorteile und zukunftsfähige Produktivität.
- Sicherheit ist ein Hauptgrund für Windows 11- und PC-Aktualisierungsinitiativen.
- Windows 11 und Dell KI-PCs bieten schnellere Workflows und intelligenterere Umgebungen.
- Budgetbeschränkungen und Kompetenzlücken sind nach wie vor große Hindernisse für die Modernisierung.
- Strategische Partnerschaften ermöglichen es Unternehmen, auf langfristige Geschäftsziele hinzuarbeiten.



Wirtschaftliche Argumente für Modernisierung: Erkenntnisse aus aktuellen Studien

Aktuelle Umfragen zeigen den Ansatz von Unternehmen bei Modernisierung und KI-Einführung. Aus den Studien ist eine wachsende Überzeugung erkennbar, dass KI neue Möglichkeiten erschließen, die Sicherheit stärken, die Produktivität verbessern und Mehrwerte aus Daten schaffen kann. Vorreiter sehen klare Vorteile darin, KI-Funktionen näher an den Daten auszuführen, um so schnellere Erkenntnisse und eine intelligentere Entscheidungsfindung zu ermöglichen.

Auch die Umstellung auf Windows 11 beschleunigt sich. Dadurch entsteht ein natürlicher Anlass für Unternehmen, ihre PC-Strategie zu überdenken.

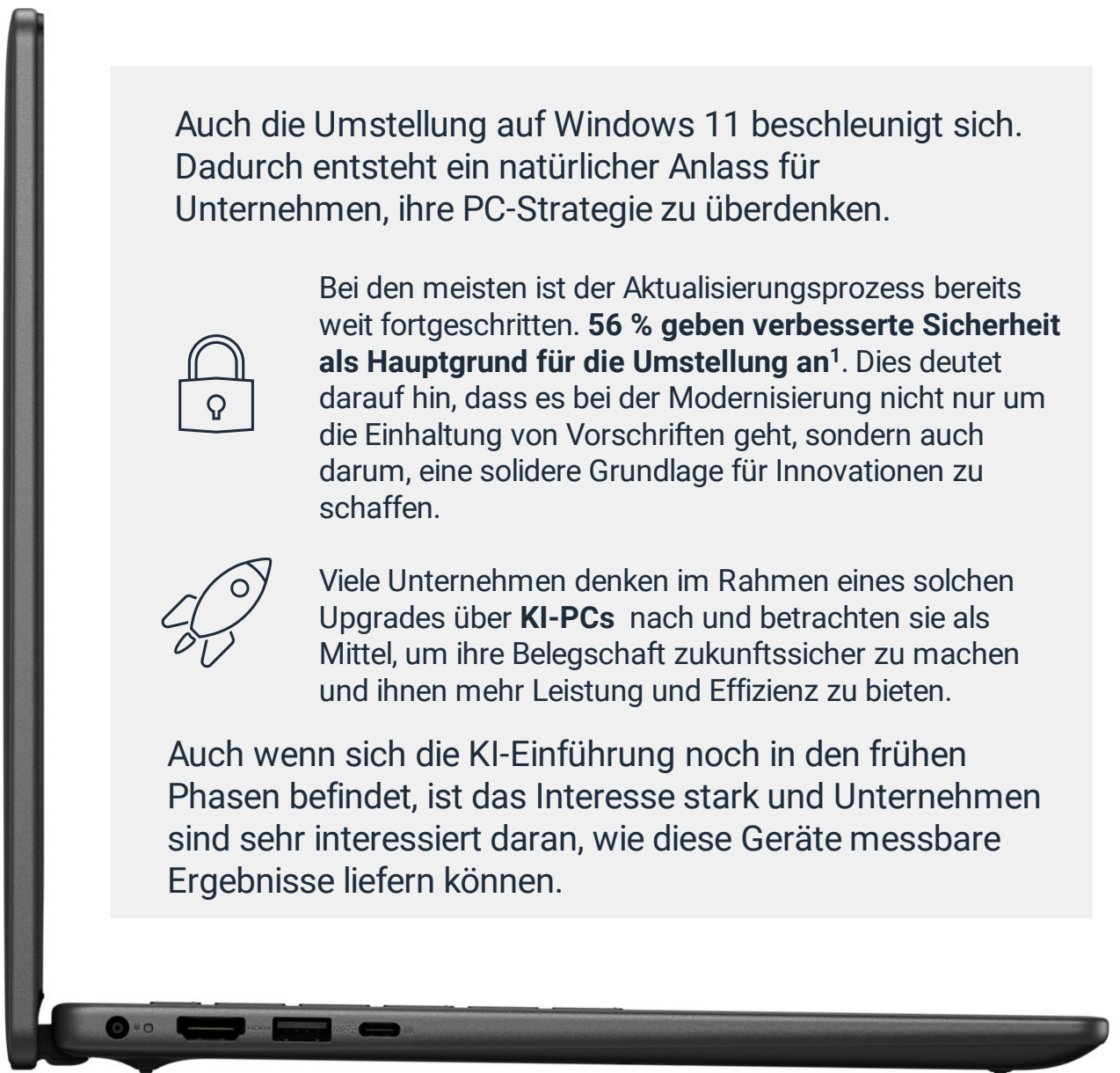


Bei den meisten ist der Aktualisierungsprozess bereits weit fortgeschritten. **56 % geben verbesserte Sicherheit als Hauptgrund für die Umstellung an¹**. Dies deutet darauf hin, dass es bei der Modernisierung nicht nur um die Einhaltung von Vorschriften geht, sondern auch darum, eine solidere Grundlage für Innovationen zu schaffen.



Viele Unternehmen denken im Rahmen eines solchen Upgrades über **KI-PCs** nach und betrachten sie als Mittel, um ihre Belegschaft zukunftssicher zu machen und ihnen mehr Leistung und Effizienz zu bieten.

Auch wenn sich die KI-Einführung noch in den frühen Phasen befindet, ist das Interesse stark und Unternehmen sind sehr interessiert daran, wie diese Geräte messbare Ergebnisse liefern können.



Die wichtigsten Gründe für die Umstellung auf Windows 11:



68%

Risiko, dass technischer Support nicht mehr verfügbar ist



56%

Vorteile verbesserter Sicherheitsfunktionen

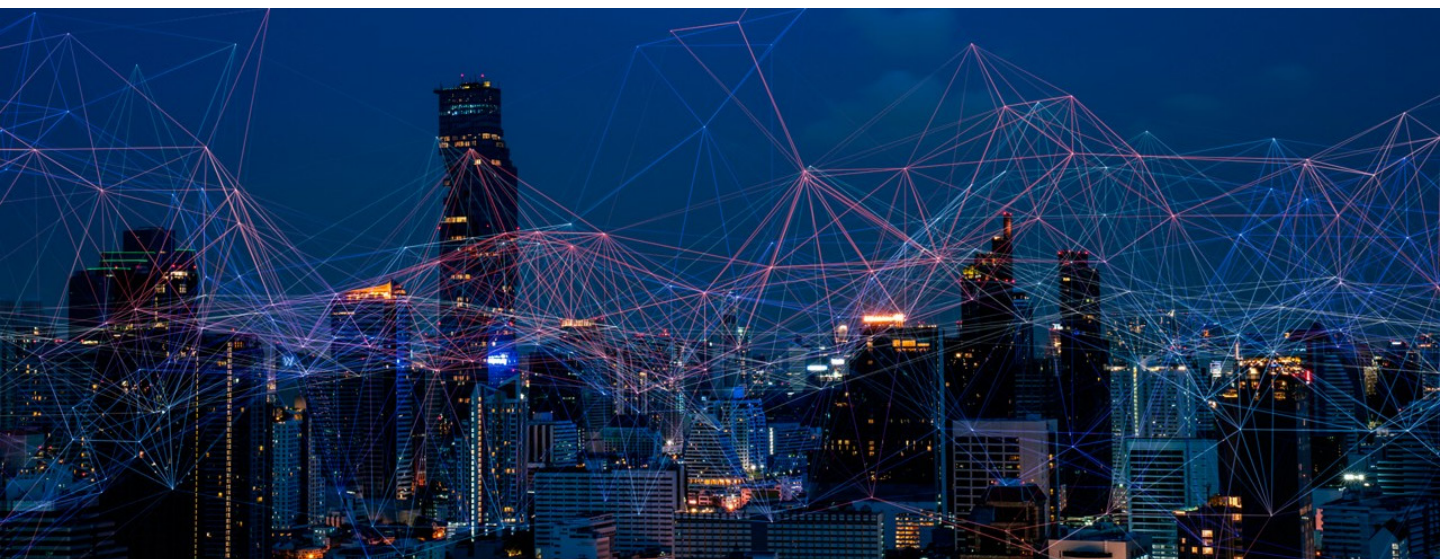


38%

Zukunftssichere Lösungen und Bereitschaft für neue Anwendungen

Innovatis Group. Dell Technologies – Umstellung auf Windows 11 und Analysen zu KI-PCs. Oktober 2025. Bericht erstellt für Dell Technologies und die Elevate Technologies Community.

Herausforderungen wie Kompetenzlücken und Budgetbeschränkungen bleiben bestehen, bieten aber auch eine Chance für Innovationen. Tatsächlich **sagen 96 % der EntscheidungsträgerInnen, dass ihre Technologieinvestitionen auf langfristige Geschäftsziele ausgerichtet sein müssen²**, was die Notwendigkeit strategischer Partner unterstreicht, die mehr als nur Hardware liefern können. Genau hier kann Ihnen Dell Technologies helfen. Dell kombiniert umfassendes Fachwissen, durchgängige Lösungen und bewährte Ausfallsicherheit, um die Integration zu vereinfachen, den Fortschritt zu beschleunigen und Technologieinvestitionen auf geschäftliche Prioritäten auszurichten. Durch die Kombination moderner Plattformen, KI-fähiger Geräte und strategischer Beratung unterstützt Dell Unternehmen dabei, Potenzial spürbar zu verwirklichen und eine Grundlage für Innovation, Ausfallsicherheit und Wachstum zu schaffen.





Wie KI den Alltag am Arbeitsplatz erleichtert

Bis 2028 werden 98 % der PCs auf dem Markt KI-PCs sein³. KI kann Unternehmen jeder Größe dabei unterstützen, jeden Tag intelligenter zu arbeiten, Routineaufgaben zu automatisieren, Suchvorgänge zu beschleunigen und die Arbeit für Kunden zu vereinfachen.

KI gestaltet Sicherheit und Mehrwertgewinnung aus Daten neu²

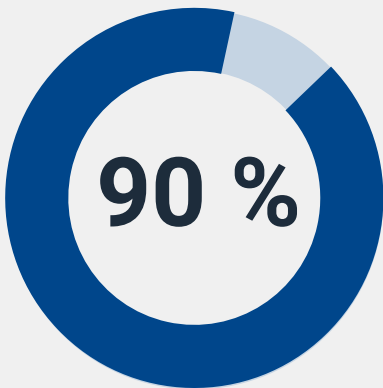


KI-Tools, die in Dell PCs und Windows 11 integriert sind, schützen Ihr Unternehmen, indem sie Bedrohungen schneller erkennen und Daten schützen – ohne zusätzliche Komplexität. Darüber hinaus erleichtert KI den Arbeitsalltag – von der Suche nach Dokumenten bis hin zur Zusammenfassung von E-Mails.

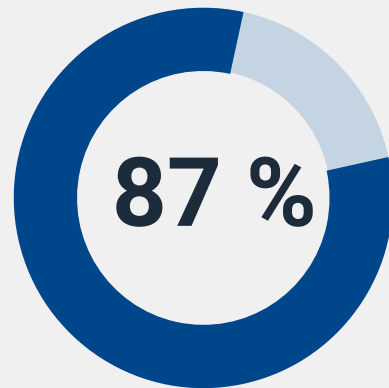
Die Modernisierung der PC-Infrastruktur hat strategische Priorität²



Bei der Modernisierung Ihrer PC-Flotte geht es nicht nur um Updates. Es geht um intelligenteres, sichereres Arbeiten. KI-fähige Geräte von heute steigern die Produktivität, stärken die Sicherheit und vereinfachen das IT-Management. Gleichzeitig bereiten sie Ihr Unternehmen auf zukünftige Innovationen vor, ohne den täglichen Betrieb zu unterbrechen.



sagen, wenn sie KI am gleichen Ort wie ihre Daten nutzen, schafft das Mehrwert für das Unternehmen, weil sie die Daten kontrollieren, diese neu sind und sie sicheren Zugriff haben.



stimmen zu, dass sie dank KI jetzt besser in der Lage sind, Sicherheitsbedrohungen zu verhindern, zu erkennen und nach Vorfällen eine Recovery durchzuführen.



Warum jetzt modernisieren? Das Potenzial von Windows 11 und Dell KI-PCs

Jetzt ist der ideale Zeitpunkt für Modernisierungen. Bei dem Upgrade geht es nicht nur um Updates und Compliance, sondern darum, Teams die Tools zur Verfügung zu stellen, mit denen sie Innovationen entwickeln und einen Schritt voraus bleiben können. Windows 11 bietet eine moderne Grundlage, die auf Effizienz und Anpassungsfähigkeit ausgelegt ist, während die KI-gestützten PCs von Dell nahtlose Integration, Automatisierung und Zusammenarbeit ermöglichen. Gemeinsam unterstützen sie Unternehmen dabei, ein neues Maß an Produktivität zu erreichen und sich auf die Zukunft vorzubereiten.

Welche KI-Funktionen (in PCs oder Infrastruktur) sind für Ihr Unternehmen oder Ihre Rolle am wertvollsten?



Mit Windows 11 erleben Teams eine Verdopplung der Geschwindigkeit ihrer Workflows⁴, was zu erhöhter Produktivität und Effizienz bei täglichen Aufgaben führt. Darüber hinaus erfolgt die Bereitstellung 25% schneller⁵, wodurch Ausfallzeiten minimiert und die Amortisierungszeit verkürzt wird. In Kombination mit KI-gestützten PCs ermöglicht Windows 11 intelligentere, schnellere Umgebungen für eine effizientere Arbeitsweise.

KI-fähige PCs beschleunigen tägliche Windows-Erfahrungen auf lokaler Ebene und unterstützen Organisationen bei der Modernisierung, ohne dass sich die alltägliche Arbeitsweise der Teams ändert. Copilot+-PCs mit dieser Basis von in das Gerät integrierten Premium-KI-Funktionen unter Windows ermöglichen schnellere, leistungsfähigere Workflows, selbst wenn NutzerInnen offline sind.

Die erweiterte Option, **Copilot+-PCs**, erreicht mit blitzschnellen KI-Funktionen und einer außergewöhnlichen Akkulaufzeit eine beeindruckende Performance. Copilot+-PCs ermöglichen einzigartige Erlebnisse direkt auf dem Gerät. Mit Aktion per Mausklick können NutzerInnen beispielsweise Aufgaben mit einem einzigen Klick hinzufügen. Das eignet sich ideal für die Erfassung von Meetingprotokollen oder die Umwandlung von E-Mails in umsetzbare Punkte auf To-Do-Listen. Recall ruft Projektdetails, die NutzerInnen zuvor auf diesem PC angezeigt haben, sofort auf, z. B. die neuesten Zusammenfassungen, Mockups oder Chat-Threads, sodass NutzerInnen Kontext in Sekunden finden. Solche deutlichen Verbesserungen sparen Zeit und steigern die Produktivität. Mit einer Modernisierung ihrer PC-Flotte stellen Unternehmen sicher, dass sie nicht nur auf die Zukunft vorbereitet sind, sondern sie auch aktiv gestalten.



Gründe für eine Partnerschaft mit Dell Technologies Ihr vertrauenswürdiger Weg zur Modernisierung

In einer Zeit des schnellen technologischen Wandels ist der richtige Partner genauso wichtig wie die richtige Technologie. Dell Technologies hat sich durch jahrzehntelange nachgewiesene Zuverlässigkeit⁶, umfassende Gewährleistungen und langfristige Unterstützung einen Ruf als bevorzugter PC-Anbieter erarbeitet. Dell setzt sich nicht nur für die Hardware ein, sondern für eine umfassende Vision des Kundenerfolgs. Das spiegelt sich in seinem Schwerpunkt auf Nachhaltigkeit und den Aufbau eines vernetzten Technologieökosystems wieder. Die Dell AI Factory vereint ein breites Lösungsangebot, von PCs bis hin zur Rechenzentrumsinfrastruktur, um Unternehmen dabei zu unterstützen, KI-Funktionen ihren Zielen entsprechend zu entwickeln und zukünftige Erfolge zu sichern.

Das Portfolio an KI-PCs von Dell, zu dem flexible Laptops, Desktop-PCs und leistungsstarke Workstations gehören, ist darauf ausgelegt, die Anforderungen aller NutzerInnen und Unternehmen zu erfüllen. Diese Geräte kombinieren erweiterte Sicherheit mit KI-Funktionen, die das Arbeiten schneller und intelligenter machen. IT-Teams profitieren von benutzerfreundlichen Managementtools, die Updates vereinfachen und den reibungslosen Betrieb der Systeme sicherstellen. Diese Mischung aus Sicherheit, Performance und Einfachheit macht Dell zur idealen Wahl für Unternehmen, die auf Windows 11 umsteigen und für die Zukunft planen. Dell bietet nicht nur Geräte, sondern auch die Strategie und Services, die Unternehmen dabei helfen, das Beste aus einer Technologieinvestition zu ziehen und reales Geschäftswachstum zu fördern.

DELL Technologies

 **Windows 11**





Aktualisierung mit Blick auf Sicherheit: Schutz von Menschen, Geräten und Daten

Sicherheit hat nach wie vor oberste Priorität, wie aktuelle Studien klar bestätigten. Wenn Unternehmen ihre Belegschaft modernisieren, muss sich die Sicherheit weiterentwickeln, um die wachsende Komplexität von Bedrohungen für Menschen, Geräte und Daten zu bewältigen. Moderne Belegschaften zeichnen sich durch Remotearbeit und Hybridarbeit, Cloud-Einführung und höhere Gerätemobilität aus. Sie erfordern einen robusten und mehrschichtigen Sicherheitsansatz, der vor ausgefeilten Angriffen schützt.

Eine geschützte, ausfallsichere Zukunft beginnt „unterhalb der Betriebssystemebene“

Die Bedrohungslandschaft entwickelt sich ständig weiter und Cyberangriffe werden von Tag zu Tag ausgefeilter. PCs bieten eine massive Angriffsfläche und sind daher häufige Ziele von Cyberangriffen (z. B. Lieferkettenangriffe, Firmwareangriffe). Neben Gerätekompromittierungen sind gestohlene oder kompromittierte Zugangsdaten ein wachsender Bedrohungsvektor. Der Schlüssel zur Minderung dieses Risikos besteht wie immer darin, schon im Vorfeld Licht ins Dunkel zu bringen. Bei Dell schützen Sicherheitsfunktionen „unterhalb der Betriebssystemebene“ KI-Geräte mit Nutzerzugriff in zwei Teilen:



Schutz der Flotte mit Geräten, die von Grund auf sicher sind, also nach sicheren Designprinzipien und in einer sicheren Lieferkette entwickelt wurden.



Schutz der Flotte mit Geräten mit integrierter Sicherheit. Sichere KI-PCs umfassen integrierte Schutzebenen, die ab der Lieferung Transparenz bis hin zum BIOS bieten.

So entwickeln und gestalten TechnologInnen die Sicherheit der kommerziellen KI-PCs von Dell. Sicheres Design, robuste Lieferkettenkontrollen und optionale Lieferkettensicherung tragen dazu bei, dass PCs ab dem ersten Start sicher sind. Die integrierte Hardware- und Firmwaresicherheit schützt den PC während der Verwendung vor Manipulationen und unbefugtem Zugriff.

Dies sind die grundlegenden Abwehrmaßnahmen, die Dell PCs zu den sichersten KI-PCs machen.⁷ In der heutigen Bedrohungslandschaft sollten Sie auf das Worst-Case-Szenario vorbereitet sein – eine Sicherheitsverletzung. Mehrere Abwehrenebenen tragen dazu bei, das Risiko eines Angriffs zu mindern. Mit Windows 11 profitieren Unternehmen von 62 % weniger Sicherheitsvorfällen⁸, wodurch Risiken deutlich reduziert und sensible Daten geschützt werden.

Sicherheit als Türöffner für eine Modernisierung der Belegschaft

Bei der Modernisierung der Belegschaft geht es nicht nur darum, Flexibilität und Produktivität zu ermöglichen, sondern auch um Sicherheit. Durch die Einführung eines mehrschichtigen Sicherheitsansatzes mit Zero-Trust-Prinzipien können Unternehmen ihre Belegschaft in einer modernen, dynamischen Umgebung unterstützen und gleichzeitig Risiken minimieren.



So verbessern Dell und Windows 11 die flottenweite Sicherheit

Für den Schutz einer modernen Belegschaft müssen Unternehmen einen mehrschichtigen, adaptiven Sicherheitsansatz einführen, der die PC-Angriffsfläche minimiert. Sicherheit ist bei Dell fest verwurzelt.

Die Sicherheitslösungen von Dell bieten ein umfassendes Framework zur Risikominderung und Verbesserung der Ausfallsicherheit durch:

- 1. Aktivieren von Zero-Trust-Prinzipien:** Überprüfen Sie alle NutzerInnen und Geräte, erzwingen Sie die geringstmöglichen Berechtigungen, segmentieren Sie Netzwerke und überwachen Sie Aktivitäten kontinuierlich.
- 2. Schutz von Geräten ab dem ersten Start:** Robuste Lieferkettenkontrollen sorgen dafür, dass Geräte von der Herstellung bis zur Lieferung sicher bleiben, während die Dell Secured Component Verification zusätzliche Sicherheit mit einem digitalen Manifest bietet, das die Authentizität von Hardwarekomponenten in Dell Produkten sicherstellt.
- 3. Schützen von BIOS, Firmware und Zugangsdaten:**
 - Dell SafeBIOS und Dell Trusted Device Application bieten umfassende Transparenz auf BIOS-Ebene mit einzigartigen Funktionen wie einer vom Host unabhängigen BIOS-Verifizierung und Angriffsindikatoren, die die Ebene unterhalb des Betriebssystems schützen.
 - Dell SafeID sichert Zugangsdaten in der Hardware und bietet so einen zusätzlichen Schutz vor Zugangsdatendiebstahl.
- 4. Erweiterter Schutz durch Softwareabwehr:** Das Partnernetzwerk von Dell, einschließlich CrowdStrike und Absolute, bietet kritischen Schutz über Endpunkte, Netzwerke und Cloud-Umgebungen hinweg.
- 5. Erweiterung des Workflows mit Telemetrie unterhalb der Betriebssystemebene:** Die Dell Trusted Device App integriert BIOS- und Firmwaresignale für schnellere Erkennung und Reaktion in vorhandene Endpunktsicherheits- und Managementtools wie CrowdStrike, Absolute Intune, SIEMs und TechDirect.
- 6. Windows 11 verstärkt die Sicherheit weiter:** Die Sicherheitsfunktionen von Windows 11 wurden für zuverlässigen Schutz entwickelt und bieten erweiterte Schutzmaßnahmen für Unternehmen und Privatpersonen. Sie bieten eine detaillierte Kontrolle über Endpunkte, Identitätsschutz und robuste Datenschutzmaßnahmen. Zu den wichtigsten Funktionen zählen Microsoft Intune Endpoint Privilege Management, Windows Hello for Business mit biometrischer Anmeldung, verbesserter Phishing-Schutz und hardwarebasierte Sicherheit wie der Pluton-Sicherheitsprozessor. Diese Funktionen helfen Unternehmen, Risiken zu managen, Compliance durchzusetzen und Informationen vom Chip bis in die Cloud zu schützen. Mit Windows 11 profitieren Organisationen von 62 % weniger Sicherheitsvorfällen⁸, was bedeutet, dass das Risiko deutlich reduziert und sensible Daten geschützt werden.

Qualifikations- und Budgetbeschränkungen als Hürden für die KI-Einführung²

Der Mangel an KI-bezogenen Kompetenzen und Training ist in allen Branchen die bedeutendste Hürde für die Einführung von KI. Finanzielle Einschränkungen erschweren den Fortschritt weiter und verdeutlichen den Wert klarer ROI-Darstellungen und anpassbarer Investitionsansätze. Dell Technologies hilft dabei, diese Lücken mit fachkundiger Beratung, skalierbaren Lösungen und maßgeschneiderter Finanzierung zu schließen.



Budgetbeschränkungen überwinden

Finanzielle Einschränkungen sind für viele Unternehmen eine erhebliche Hürde, die ihre gesamte Flotte modernisieren oder auch nur eine kleinere Bereitstellung durchführen wollen. Mit Dell APEX PC as a Service (PCaaS)* ist es einfacher denn je, Teams mit der neuesten Technologie auszustatten und sie stets auf dem neuesten Stand zu halten. Anstelle hoher Vorabkosten für neue Hardware wandelt das Dell APEX PCaaS-Abonnementmodell IT-Anschaffungen in einfache, planbare monatliche Zahlungen um. Alles kann berücksichtigt werden, von der Einrichtung und Bereitstellung von PCs über das Management während des gesamten Lebenszyklus bis hin zum Austausch, wenn es Zeit für ein Upgrade ist. Dieser Ansatz trägt dazu bei, dass Budget für andere Prioritäten frei wird und MitarbeiterInnen gleichzeitig immer über moderne, sichere und produktive Geräte verfügen.

Mit Dell APEX PC as a Service ist es außerdem einfach, MitarbeiterInnen bei Betriebsumstellungen die richtigen Geräte zur Verfügung zu stellen. Es gibt Optionen für Aufwärts- und Abwärtsskalierung bei Bedarf, ganz gleich, ob es um das Hinzufügen von Geräten für SaisonmitarbeiterInnen oder die Unterstützung neuer Projektteams geht. Das Angebot kann genau an Ihre Bedürfnisse angepasst werden, sodass z. B. die aktuellsten KI-PCs, grundlegende Software und das gesamte Services-Portfolio von Dell enthalten sein können. Für kleine Unternehmen bedeutet dieser Ansatz vorhersehbare monatliche Zahlungen und Zugang zu leistungsstarker Technologie. Für große Unternehmen bedeutet er einfacheres globales Management und eine konsistente Erfahrung für Mitarbeiter überall auf der Welt. Durch die Umstellung auf ein flexibles Abonnementmodell können Sie schneller modernisieren, ohne ein begrenztes Budget zusätzlich zu belasten.

Kompetenzlücken schließen mit Dell Services

Eine der größten Herausforderungen bei der Einführung von KI ist der Mangel an qualifizierten Talenten². Ein neues Betriebssystem und eine Flotte von KI-fähigen PCs in großem Maßstab einzuführen, erfordert Fachkenntnisse, über die viele IT-Teams einfach nicht verfügen. Hier kommt Dell Services ins Spiel. Dell Services fungiert als Erweiterung Ihres IT-Teams, um Ergebnisse zu beschleunigen und Risiken zu reduzieren. Die Dell ExpertInnen führen eine umfassende Bewertung der aktuellen Umgebung durch und erstellen einen individuell auf die Bedürfnisse und Prioritäten des Unternehmens zugeschnittenen Plan für die Migration auf Windows 11.

Ausgehend davon kann Dell jeden Schritt der Umstellung übernehmen, von der Verwaltung der Bereitstellung, damit die Geräte einsatzbereit sind, über die Minimierung von Ausfallzeiten und Unterbrechungen bis hin zur Bereitstellung von Windows 11-Schulungen, die MitarbeiterInnen für maximale Produktivität schnell in die Nutzung der neuen Funktionen einführen. Der Support muss nach der Migration nicht enden. Dell kann Sie beim laufenden Flottenmanagement, der Sicherheitsverstärkung und dem Changemanagement unterstützen, um eine optimale Modernisierungsstrategie zu sichern.

Ganz gleich, ob KMU ihre erste größere Modernisierung durchführen oder globale Unternehmen komplexe Rollouts managen müssen – Dell Services bietet das Fachwissen und die Ressourcen, damit das Projekt pünktlich abgeschlossen wird und einen echten geschäftlichen Nutzen bietet.



Ausgleich von Upgradekosten mit Dell Asset Recovery Services

Legen Sie veraltete Geräte verantwortungsbewusst still und investieren Sie ihren Restwert in die Umstellung auf Windows 11. Dell hilft Ihnen beim Wiedergewinn des Werts und bei gleichzeitiger Unterstützung von Nachhaltigkeitszielen.



Mit Dell Zubehör Produktivität auf ein neues Niveau bringen

Gesteigerte Effizienz

Bis zu 44 % Produktivitätssteigerung mit Dell kompatiblen Peripheriegeräten und KI-fähigen Verknüpfungen⁹

Verbesserte Zusammenarbeit

Headsets mit KI-Geräuschunterdrückung, intelligente Webcams und leistungsstarke Dockingstationen sorgen dafür, dass Teams verbunden und leistungsstark bleiben.

Vereinfachte Verwaltung

Mit Dell Display and Peripheral Manager können Sie Ihr gesamtes Setup lokal oder remote in einer Anwendung steuern und optimieren.

Nachhaltige Innovation

Fortschrittliche Designs mit mehr recycelten Materialien machen das Upgrade zur intelligenten, zukunftsfähigen Wahl.



Nächste Schritte

Planen Sie heute Ihre Journey zur Modernisierung



Der Weg zu einem sichereren, produktiveren und intelligenteren Arbeitsplatz beginnt mit einem einzigen Schritt. Durch die Modernisierung der PC-Flotte mit Dell KI-PCs und Windows 11 erneuern Unternehmen nicht nur ihre Technologie, sondern investieren in ihren Erfolg.

Ressourcen

[Checkliste zum Ende des Supports für Windows 10](#)

[E-Guide: Sichern Sie sich Ihren Vorsprung durch eine Modernisierung Ihrer Belegschaft](#)

[Dell Services für PC-Upgrades](#)

Jetzt Upgrade sichern

[Dell PCs mit Windows 11 kaufen](#)

[Premier-Produkte](#)



Anhang

Antworten auf häufige Fragen zur Modernisierung

- **Ist neue Hardware erforderlich, um von KI zu profitieren?**

Einige KI-Funktionen sind zwar Cloud-basiert, aber das wahre Potenzial der KI der nächsten Generation erschließen Sie mit dedizierter Hardware. Dell KI-PCs mit integrierten NPUs bieten schnellere Verarbeitungsgeschwindigkeiten, verbesserte Energieeffizienz und die Fähigkeit, mit größeren, komplexeren KI-Modellen zu arbeiten. Dies führt zu schnelleren Erkenntnissen, einer reibungsloseren Performance und der Fähigkeit, erweiterte KI-Aufgaben wie Echtzeitdatenanalyse oder Deep Learning zu bewältigen. Copilot+-PCs sind fortschrittliche Computer, die für KI-Aufgaben optimiert sind und Verarbeitung auf dem Gerät ermöglichen, was für reaktionsschnelle und einzigartige KI-Funktionen wie Recall, Aktion per Mausklick und Live-Untertitel unerlässlich ist.
- **Wie können wir einen reibungslosen Übergang für unsere MitarbeiterInnen sicherstellen und Unterbrechungen minimieren?**

Bei einer erfolgreichen Umstellung liegt der Schwerpunkt auf dem Nutzererlebnis. Dell Services hilft Ihnen, eine Strategie für das Changemanagement mit klarer Kommunikation und gezielten Schulungen zu entwickeln.
- **Sind unsere vorhandenen Anwendungen mit Windows 11 und KI-PCs kompatibel?**

Windows 11 bietet hervorragende Anwendungscompatibilität. Die Bewertung von Dell Services hilft dabei, kritische Geschäftsanwendungen zu validieren, um sicherzustellen, dass die Migration reibungslos verläuft. Durch die vorausschauende Planung und das Testen des Softwareportfolios kann die IT Risiken mindern und die Business Continuity während des gesamten Aktualisierungsprozesses sicherstellen.

Häufig gestellte Fragen (FAQs)

- **Was sind die wichtigsten Sicherheitsvorteile eines Upgrades auf Dell KI-PCs mit Windows 11?**

Das Upgrade bietet standardmäßig mehrschichtige Sicherheit. Es kombiniert den integrierten Hardware- und Firmwareschutz von Dell mit erweiterten Windows 11-Funktionen. Mit Windows 11 profitieren Organisationen von 62 % weniger Sicherheitsvorfällen⁸, was bedeutet, dass das Risiko deutlich reduziert und sensible Daten geschützt werden. PCs mit geschütztem Core bieten überlegenen Schutz mit Microsoft Pluton. Ein integrierter Ansatz für Hardware und Software schützt vom Chip bis in die Cloud vor modernen Bedrohungen.
- **Wie verbessern Dell KI-PCs die Mitarbeiterproduktivität?**

Dell KI-PCs verbessern die Produktivität durch schnellere Verarbeitung, nahtloses Multitasking und intelligente Automatisierung, mit der sich MitarbeiterInnen auf wertschöpfendere Aufgaben konzentrieren können. Sie können beispielsweise E-Mails/Besprechungsprotokolle automatisch zusammenfassen und Videoanrufe automatisch bereinigen (Hintergrundunschärfe, Blickkontakt, Auto Framing). CPUs, GPUs und dedizierte NPUs auf dem Gerät beschleunigen KI-Aufgaben und reduzieren die Antwortlatenz für schnellere Workflows. Auch verbesserte Leistung und lange Akkulaufzeit sorgen dafür, dass MitarbeiterInnen von überall aus effizient arbeiten können.
- **Was ist ein Copilot+ PC?**

Copilot+-PCs sind die fortschrittlichste und leistungsstärkste Klasse von Windows-PCs und verfügen über eine leistungsstarke NPU mit einer Kapazität von mehr als 40 TOPS. Dadurch ermöglichen sie KI-Erlebnisse der nächsten Generation, die schneller und latenzärmer als je zuvor sind. Gleichzeitig ist ihre Akkulaufzeit hervorragend. Dell Copilot+-PCs bieten Funktionen wie Recall, Live-Untertitel mit Übersetzung, Cocreate in Paint und Aktion per Mausklick, die alle einzigartig sind.



1. Innovatis Group. Dell Technologies – Umstellung auf Windows 11 und Analysen zu KI-PCs. Oktober 2025. Bericht erstellt für Dell Technologies und die Elevate Technologies Community.
2. Dell Technologies IT Strategy Pulse, eine Umfrage von Vanson Bourne unter 750 IT- und Business-EntscheidungsträgerInnen aus den USA, Großbritannien, Deutschland, Frankreich und Japan, November 2025.
3. IDC Worldwide AI-Enabled PC Forecast, 2024–2028: 2. Quartal 2024.
4. Ergebnisse im Vergleich zu Windows 10-PCs. „Improve your day-to-day experience with Windows 11 Pro laptops“, Principled Technologies, April 2023. Bericht in Auftrag gegeben von Microsoft.
5. Von Microsoft in Auftrag gegebene und von Forrester Consulting durchgeführte Studie: *The Total Economic ImpactSM of Windows 11 Pro Devices*, Dezember 2022. Hinweis: Die angegebenen Vorteile geben die Ergebnisse wieder, die über drei Jahre hinweg in einem Musterunternehmen zusammengefasst wurden, das 1 Mrd. US-Dollar Jahresumsatz generiert, 2.000 MitarbeiterInnen hat, Hardware alle vier Jahre aktualisiert und die gesamte Belegschaft auf Windows 11-Geräte migriert.
6. Eine quantitative Studie vom März 2025, die von Dell Technologies in Auftrag gegeben und von Illuminas durchgeführt wurde. Im Rahmen der Studie wurden 2.004 LaptopnutzerInnen befragt, einschließlich PrivatanwenderInnen und IT-EntscheidungsträgerInnen im KMU-Bereich. Die TeilnehmerInnen bewerteten führende Laptopmarken – Dell, HP und Lenovo – in Bezug auf Qualität, Zuverlässigkeit, Langlebigkeit und Innovation. Die Bewertungen wurden mit einer 5-Punkte-Skala erfasst und hinsichtlich ihrer statistischen Signifikanz bei einem Konfidenzniveau von 90 % und 95 % analysiert.
7. Basierend auf einer internen Analyse von Dell, Oktober 2024 (Intel) und März 2025 (AMD) Gilt für PCs mit Intel und AMD-Prozessoren. Nicht alle Funktionen sind bei allen PCs verfügbar. Einige Funktionen müssen zusätzlich erworben werden. Von [Principled Technologies](#) validierte auf Intel Technologie basierende PCs, Juli 2025.
8. Windows 11 Survey Report, Techaisle, September 2024. Von Microsoft in Auftrag gegebener Bericht, in dem die Ergebnisse mit Windows 10-Geräten verglichen werden.
9. Eine von Forrester im Auftrag von Dell Technologies durchgeführte Studie vom Februar 2023: Total Economic Impact der Peripheriegeräte von Dell.

* Zahlungslösungen werden von Dell Financial Services L.L.C. oder einem Affiliate oder Beauftragten („DFS“) für qualifizierte Kunden bereitgestellt und verarbeitet. Die Angebote sind möglicherweise nicht verfügbar in Ihrem Land oder können je nach Land variieren. Verfügbare Angebote können ohne vorherige Ankündigung geändert werden und unterliegen der Produktverfügbarkeit, geltendem Recht, einer Kreditgenehmigung, der Einreichung aller von DFS geforderten Unterlagen in vollständig und korrekt ausgefüllter Form sowie möglicherweise einem Mindesttransaktionsumfang. Die Angebote sind nicht für Einzelpersonen, Familien oder Haushalte verfügbar. Dell Technologies and the Dell Technologies logo are trademarks of Dell Inc. Restrictions and additional requirements may apply to transactions with governmental or public entities. **Dell APEX PCaaS**: Am Ende des Vertrags können KundInnen den Vertrag verlängern oder die Geräte an DFS zurückgeben.